



# NAVA

ERILLISTALOT

2025

SUOPURONNIITTY 14,  
02920 ESPOO

MARKKINOINTIESITE

Makea Talot by  
Projektirakentajat JK



## Tarjoamme aidosti laadukasta asumista unelmiesi kodissa

Jokaisen kohteemme toteutuksen lähtökohtana on rakentaa uniikkeja aikaa kestäviä laadukkaita koteja, jotka suunnitellaan huolella ympäristöä ja käyttäjänsä ajatellen.

## Laatua ja tyylikkyyttä unelmiesi kodissa

Kohteemme rakennetaan laadukkaasti käyttäen keskitasoa parempia materiaaleja ja varusteita. Näin pystymme luomaan koteja, jotka ovat tavallisesta massatuotannosta erottuvia, aikaa kestäviä, sekä näyttäviä kokonaisuuksia.



**MAKEA**  
TALOT

- KERRO MILLAISEN KODIN HALUAT -



## NÄYTTÄVÄT ERILLISTALOT LOISTAVALLA SIJAINNILLA LUONNONLÄHEISELLÄ PIENTALOALUEELLA



Kuva on taiteilijan näkemys

Uniikit, tyylikkääät, puurakenteiset kodit rakennetaan omalle tontille Espoon Niipperiin luonnonläheiselle pientaloalueelle. Kohteen arkkitehtisuunnittelun lähtökohtana on skandinaavinen tyylikkyys yhdistettynä luonnonläheisyyteen. Suunnittelussa on huomioitu käytännöllisyys ja käyttökustannukset, joten jokainen yksityiskohta on mietitty huolella ilman hukkaneliöitä. Tämä laadukas kokonaisuus sijaitsee päättävän tien laidalla lähellä monipuolisia palveluita.



## KOHTEEN TIEDOT

**Kiinteistötunnus:** 49-82-14-4

**Osoite:** Suopuronniitty 14 A & B 02920, Espoo

**Tontti:** Oma tontti 1233 m<sup>2</sup>, jaettu hallinnanjakosopimukselle n.617m<sup>2</sup> hallinta-alueiksi

**Talot:** 2 kpl peilikuvallisia kaksikerroksisia puurakenteisia erillistaloja

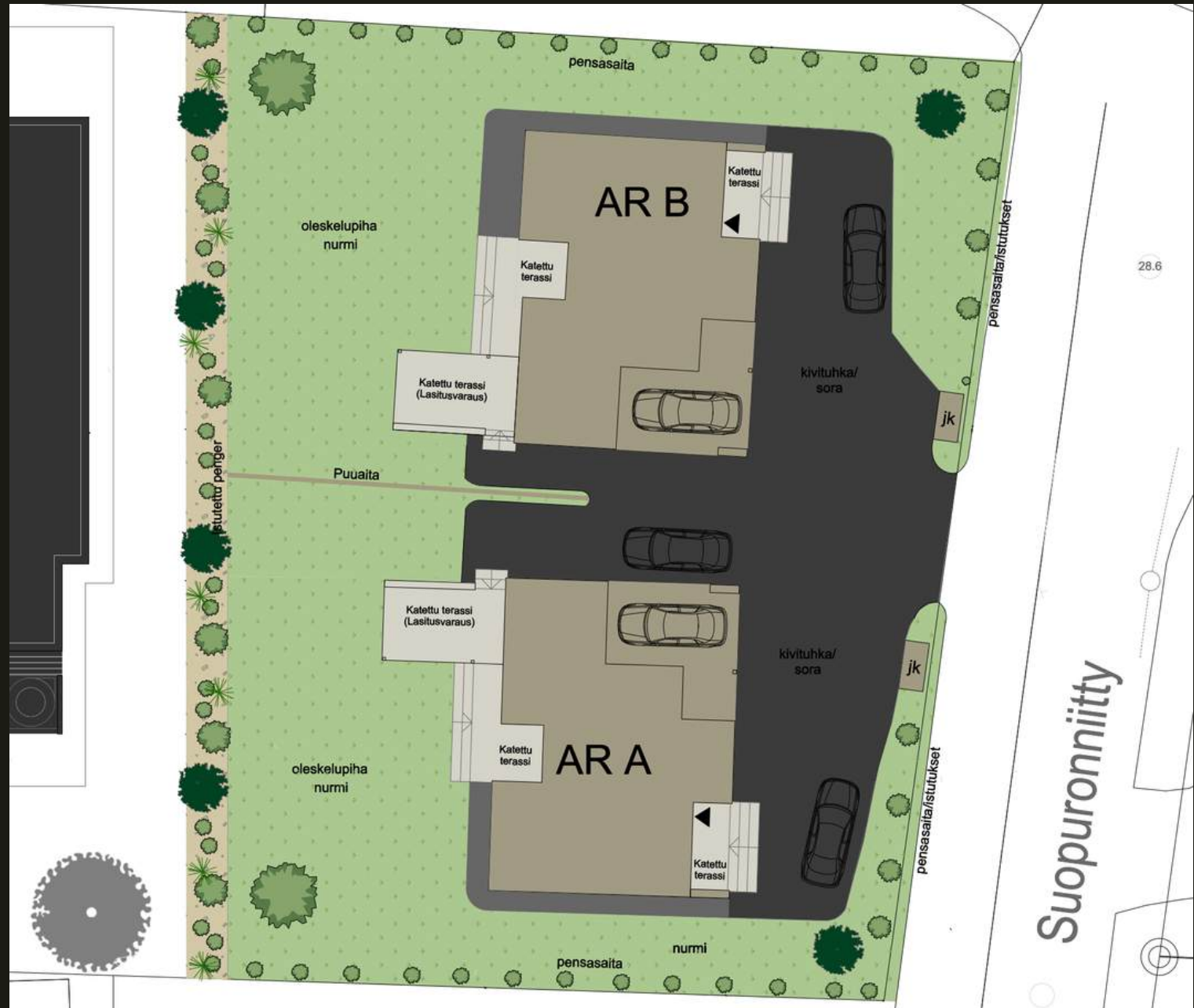
**Lämmitysmuoto:** Vesikiertoinen lattialämmitys

**Lämmönlähde:** Vesi-ilmalämpöpumppu. Wifi-etäohjattavalla toiminnolla.

**Pinta-alat:** 94 m<sup>2</sup>/100 m<sup>2</sup>. Asuinpinta-ala 94 m<sup>2</sup> + Erillinen lämmin varasto 6 m<sup>2</sup>

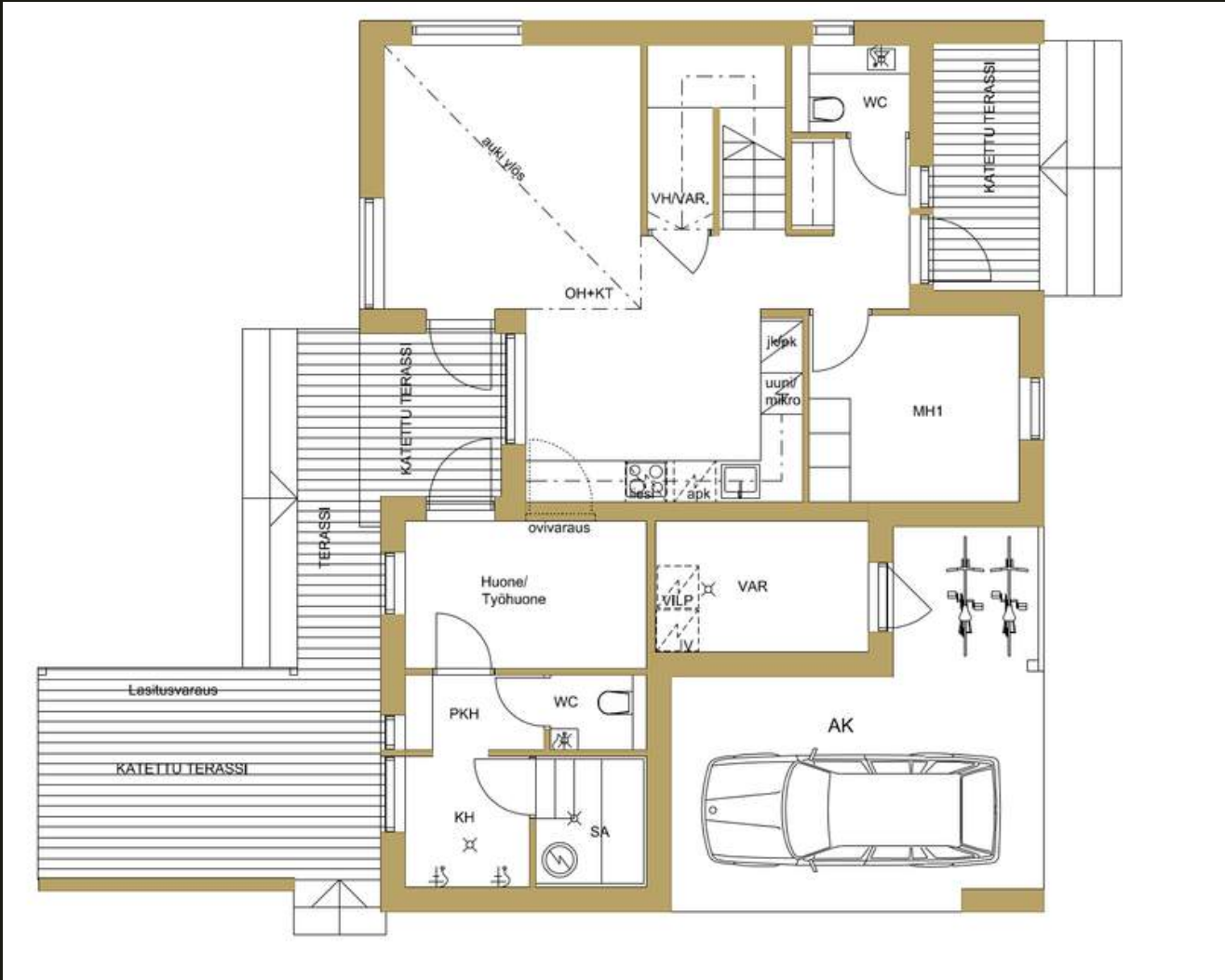
(Rakennusluvassa osa merkitty taloustilaksi)

**Kerrosala** 123 m<sup>2</sup>

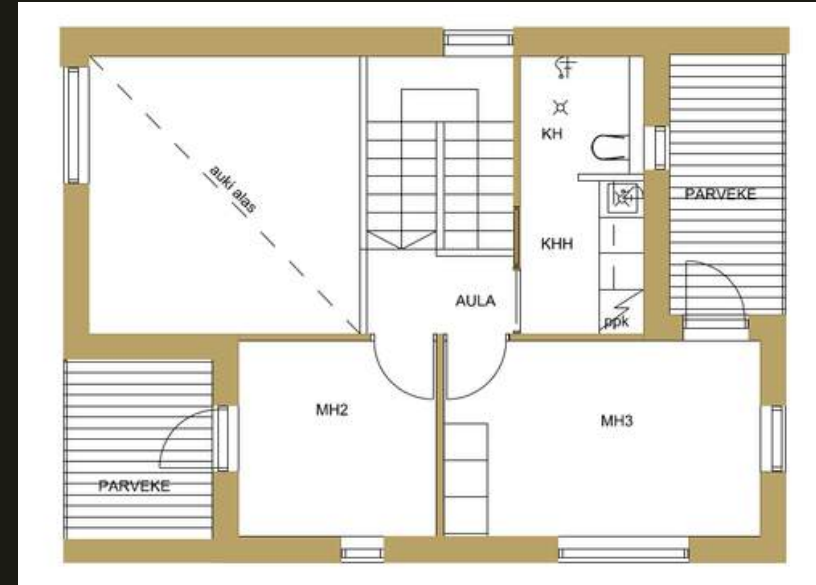


## POHJAKUVA B TALO

1.KRS



2.KRS



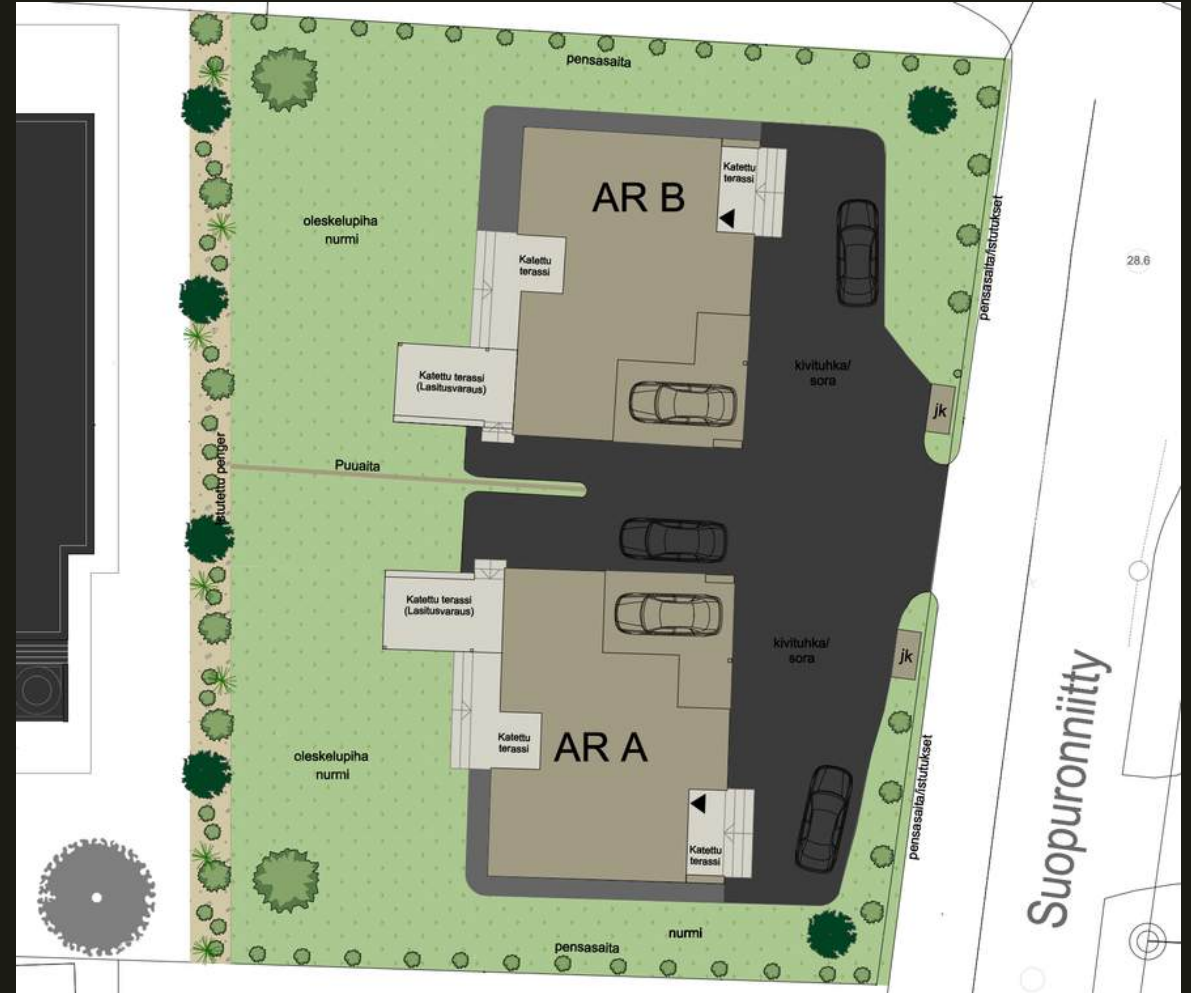


## PIHA-ALUEET

Molemmilla hallinta-alueilla tilavat etupihat, joissa tilaa useammallekin autolle. Suorakaiteen muotoiset takapihat muodostavat yhtenäisen ja tilavan alueen, jossa tilaa leikkiä ja temmeltää.

Etupihan pintamateriaalina tiivistetty hienojakoinen murske ja takapuolen oleskelupihalle istutetaan nurmikko.

Kohteen pihat, raja-aidat, sekä istutukset kuuluvat asunnon kauppahintaan ja ne tehdään valmiiksi ennen luovutusta.





## ULKOPUOLI

Kohteen julkisivut ovat kuultovärjättyä pystypaneelia.

Vesikatteena musta huopakate.

Parvekkeet varustetaan tyylikkäillä mustaksi värjättyillä teräspinnakaiteilla.

Takapihalta löytyy suuri katettu terassi, johon mahdollista hankkia terassilasitukset.

Oman talon yhteydessä autokatos, joka on varustettu sähköauton lautausteella. Autokatoksen yhteydestä löytyy myös oma suojaisa katettu pyöräparkki.





# NAAVA

## ULKOKUVAT



Kuva on taiteilijan näkemys



# NAAVA

## ULKOKUVAT



Kuva on taiteilijan näkemys



# NAAVA

## ULKOKUVAT



Kuva on taiteilijan näkemys





## SISÄPUOLI

### B-TALO

3mh+h/th+3wc+et+k/oh+khh/kph+pkt+pkh+s+var

Talon alakerrasta löytyy eteinen, 1 makuuhuone, wc sekä keittiö & olohuone, joka on avaraa täyskorkeaa tilaa.

1-kerroksessa myös erillinen saunaosasto, josta löytyy wc, pukutila, kylpyhuone sekä sauna. Saunaosaston yhteydestä löytyy myös erillinen huone, joka toimii erinomaisesti esimerkiksi työhuoneena.

Yläkerrassa sijaitsee 2 makuuhuonetta, sekä kodinhoitohuone yhdistettynä suihkulla & wc:llä. Kodinhoitohuoneessa erinomainen paikka esimerkiksi pyykkien kuivaustelineelle.

Autokatoksen yhteydessä erillinen lämmin 6 m<sup>2</sup> varasto sekä varastotilaa löytyy myös sisältä portaikon alla olevasta komerosta.

# NAAVA

## SISÄKUVAT



Kuva on taiteilijan näkemys





# NAAVA

## SISÄKUVAT



Kuva on taiteilijan näkemys

# NAAVA

## SISÄKUVAT



Kuva on taiteilijan näkemys



# NAAVA

## SISÄKUVAT



Kuva on taiteilijan näkemys



# KALUSTEET & VARUSTELU

## KEITTIÖ

Keittiö on Puustellin toimittama laadukas ja tyylikäs kokonaisuus, joka on varusteltu keskivertoa laadukkaimmilla Siemensin integroiduilla kodinkoneilla. Keittiöstä löytyy myös kätevä aamiaiskaappi. Altaat ja hanat ovat näyttävää harjattua messinkiä.



## PORTAAT

Portaat ovat Tähtiportaan toimittamat näyttävät sinkityt teräsportaat, jotka on varusteltu teräskaitein. Tammen sävyiset askelmat, sekä käsijohteet viimeistelevät näyttävän kokonaisuuden.

## KIINTOKALUSTEET

Kiintokalusteet ovat Puustellin toimittamia laadukkaita kokonaisuuksia. Isommat makuhuoneet ovat varusteltu säilytyskaapein, sekä eteisestä löytyy liukuovellinen säilytyskaappi. Kodinhoitohuone ja Wc-tilat varusteltu laadukkailla kosteuden kestävillä materiaaleilla.



# MATERIAALIT & SISUSTUS

# NAAVA

## YLEISTÄ

Sisustukseltaan kodit ovat suunniteltu pehmeän kutsuvilla väreillä yhdistettynä luonnonläheisiin puusävyihin. Rouheat loftmaiset elementit antavat kontrastia luoden tyylikkään skandinaavisen kokonaisilmeen.

Kohteen materiaaleina käytämme perustasoa laadukkaampia materiaaleja luoden näyttäviä, sekä aikaa ja käyttöä kestäviä koteja.

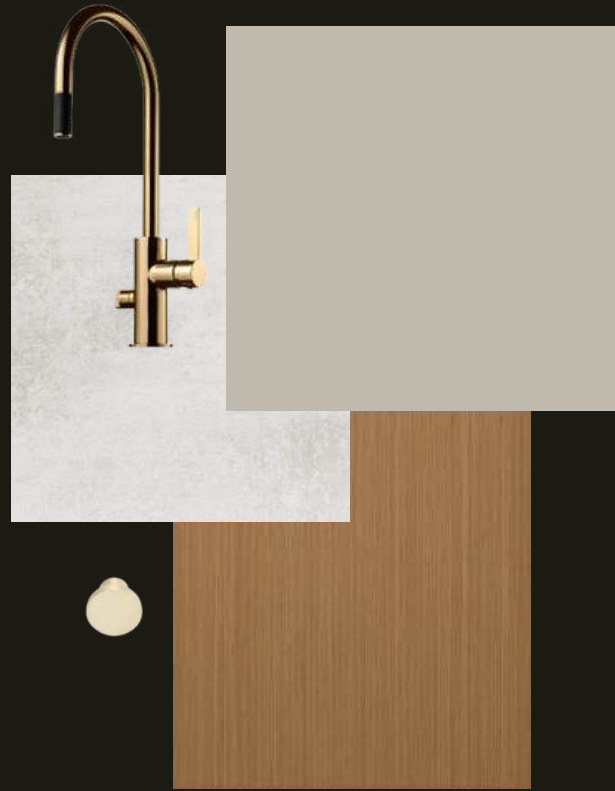




# MATERIAALIT & SISUSTUS

## ETEINEN

Eteinen on sisään kutsuva kompakti kokonaisuus, jonka lattiapintana tyylikäs iso keraaminen laatta. Musta liukuovikaapisto kruunaa tyylikkään sisääntulon.



## KEITTIÖ

Keittiö on skandinaavisen tyylikäs hillitty kokonaisuus, joissa yhdistyvät luonnonläheiset puusävyt, sekä vaaleat pinnat

## MAKUuhuONEET & YLEISET TILAT

Makuuhuoneissa ja yleisissä tiloissa lattiamateriaalina tammen sävyinen kovapuulattia, seinät ja katot tasoitettuja ja maalattuja valkoiseen sävyyn. Olohuoneen korkean tilan kattoon asennetaan vaalea kuitusementtinen akustiikkalevy. Portaiden ympäröivät seinät jäljittelevät betonipintaa. Makuuhuoneiden kaapistojen sävynä tyylikäs light grey.



# MATERIAALIT & SISUSTUS

## WC

Lattia on laatoitettu suurella 60x60 cm lattialaataalla luoden yhtenäisen kokonaisuuden vähentämällä lattiasaumojen määrää. Seinät tasoitettu ja maalattu valkoisen sävyllä. Kalusteet mukailevat tyyliään ja sävyiltään talon sisustusmaailmaa. Kaikki kohteen wc-pytyt ovat seinämallisia tyylikkään hillittyjä ja helppoja pestä.



## SAUNAOSASTO

Saunaosasto eroaa kodin muusta sisustuksesta tummemmilla tunnelmaa luovilla sävyillään. Seinän isot laatat luovat erikoiskokoisten 15x15cm lattialaattojen kanssa rentouttavan ja kutsuvan värimaailman. Saunan tumman puun sävyinen panelointi täydentää rahoittavaa spa-maista tunnelmaa.

## IKKUNAT & OVET

Osin kiinteät ja osin avattavat ikkunat ovat laadukkaita Pihlan & Tiivin ääneneristyslasilla olevia ikkunoita. Ulkopuolen sävy on musta ja sisäpuolen sävynä sisustusmaailmaan sopiva tammi. Avattavat ikkunat varustettu integroiduin sälekaihtimin.

Ovet ovat saman toimittajan samoin sävyin varusteltuja ulko-ovia. Terrassien ja parvekkeiden ovet ovat tyylikkäästi kokolasisia luoden avaran ja ikkunamaisen tunteen.

Lukituksena täysmustat YALE Doorman älylukot.





## KOHOKOHDAT

### KÄYTTÖKUSTANNUKSET

Huolellinen suunnittelu, hukkaneliöiden minimointi sekä lämmönähteenä enregiatehokas vesi-ilmalämpöpumppu vesikiertoisella lattialämmityksellä takaavat edulliset käyttökustannukset.

### LAATU

Huolellisen ja yksityiskohtaisen suunnittelun, sekä laadukkaampien materiaalien ja täydellisen varustelun ansiosta pystymme tarjoamaan massasta erottuvia skandinaavista tyylikkyyttä huokuvia koteja, jotka kestävät aikaa ja käyttöä.



### SIJAINTI & PALVELUT

Vain muutaman minuutin matka Kehä III väylälle.

Päivittäistavarakaupat sekä useita päiväkoteja & kouluja sijaitsee aivan lähialueella luoden erinomaiset asuinolosuhteet etenkin lapsiperheille.

Luonnonrauhaa tarjoaa lähes pihalta lähtevät ulkoilumaastot.

### ASUMINEN

Asuminen on viihtyisää ja helppoa.

Hallinnanjakosopimuksella jaetulla omalla tontilla kukin asukas vastaa omista kustannuksistaan ja yhteisiä velvoitteita ei ole.

Omakotitalomainen asuminen ja oman tilavan pihan rauha korostuvat tämän kohteen suunnittelussa.

### YHTEISÖLLISYYS

Pientalovaltainen lapsiperheiden suosima Niipperi on yhteisöllinen mukaansa kutsuva asuinalue. Usein kuulee alueen asukkaiden kesken sanonnan

***“Kun tänne kerran muuttaa, täältä ei ikinä halua pois”***

## MYynti & LISÄTIEDOT



*Joni Saarinen*

*Puh. 050 544 1152*

*joni.saarinen@makeatalot.fi*

*tai*

*joni@projektirakentajatjk.fi*



**MAKEA**  
TALOT

### **Huom!**

Myyjä pidättää oikeuden muutoksiin. Ostajan on tutustuttava lopullisiin myyntiasiakirjoihin kauppakirjan allekirjoituksen yhteydessä.

Kohteen rakenteita ja materiaaleja voidaan perustajaurakoitsijan toimesta vaihtaa toisiin samanarvoisiin. Rakenteet, materiaalit, mitat ja muut yksityiskohtaisemmat tiedot määritellään lopullisesti kauppakirjan aineistossa.

- KERRO MILLAISEN KODIN HALUAT -

[www.makeatalot.fi](http://www.makeatalot.fi)